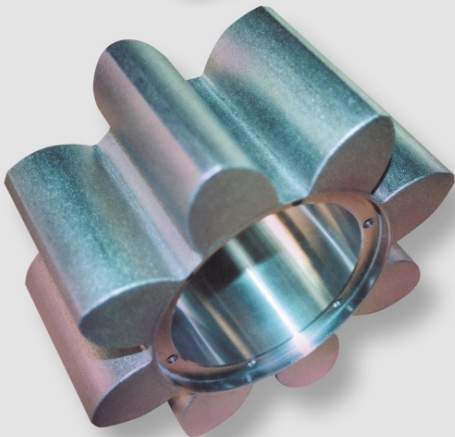
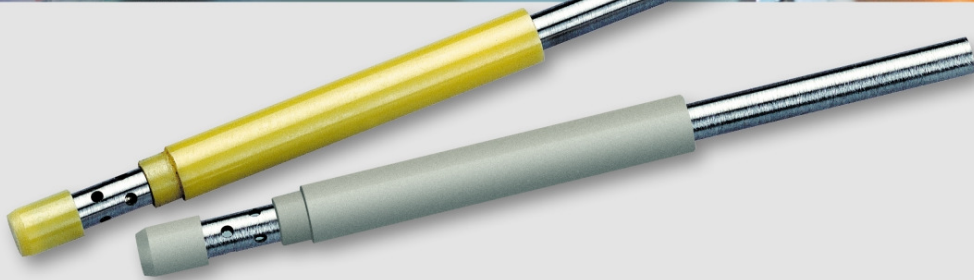


BESCHICHTUNG

Oberflächenbeschichtung



IWOT

Innovative Werkstoff- und
Oberflächentechnik GmbH

BESCHICHTUNG

IWOT

Innovative Werkstoff- und
Oberflächentechnik GmbH

Wir beschichten Oberflächen



Einspritzkolben

in einer speziellen Miniaturpumpe.

Anforderung:

- hoher Wirkungsgrad der Pumpe, was niedrige Reibzahl der Kolbenoberfläche voraussetzt.
- Kantenstabilität

IWOT Lösung: Keramik

- Aufbringung einer Keramikschiicht mit einer Härte von HV 1250.
- Herstellung der Kontur durch Schleifen im Einstichverfahren.

Ergebnis:

- Realisierung der Pumpe

Werkzeugaufnahme

aus gehärtetem Stahl.

Anforderung:

- Vermeidung von Korrosion
- Grundwerkstoff darf keiner hohen thermischen Belastung ausgesetzt werden (Härteverlust).

IWOT Lösung: Nickel-Legierung

- 2 µm dicke Schicht aus Nickel-Legierung. Aufbringung der Beschichtung bei einer Temperatur von ca. 60°C

Ergebnis:

- Erfüllung aller Anforderungen.

Pinole

im fertig bearbeiteten Zustand mit Härteriss auf dem Außendurchmesser.

Anforderung:

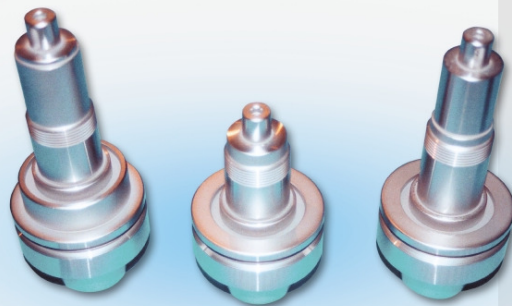
- Neuanfertigung wegen Zeitmangels nicht möglich und zudem nicht wirtschaftlich, also instand setzen.

IWOT Lösung: Chrom-Legierung

- Außendurchmesser um 0,2 mm abschleifen
- Fehlstelle durch partielle Beschichtung ausbessern
- Partielles Glätten
- Beschichten des gesamten Außendurchmessers und Schleifen auf Maß

Ergebnis:

- Kosten- und Zeitersparnis.



Unser Know-how
ist branchenübergreifend

